
Exposition Médiévale 2020-2021



Réaliser par les élèves de l'école primaire St-Clément
En collaboration avec leur enseignante d'Arts Plastiques



Les dragons

Réalisations des élèves des
groupes 11-12-13



Les dragons

Réalisations des élèves des
groupes 11-12-13



Les dragons

Réalisations des élèves des
groupes 11-12-13



Les dragons

Réalisations des élèves des
groupes 11-12-13



Les dragons

Réalisations des élèves des
groupes 11-12-13



Les boucliers

Réalisations des élèves des
groupes 21-23-23



Les châteaux

Réalisations des élèves des groupes 31-32



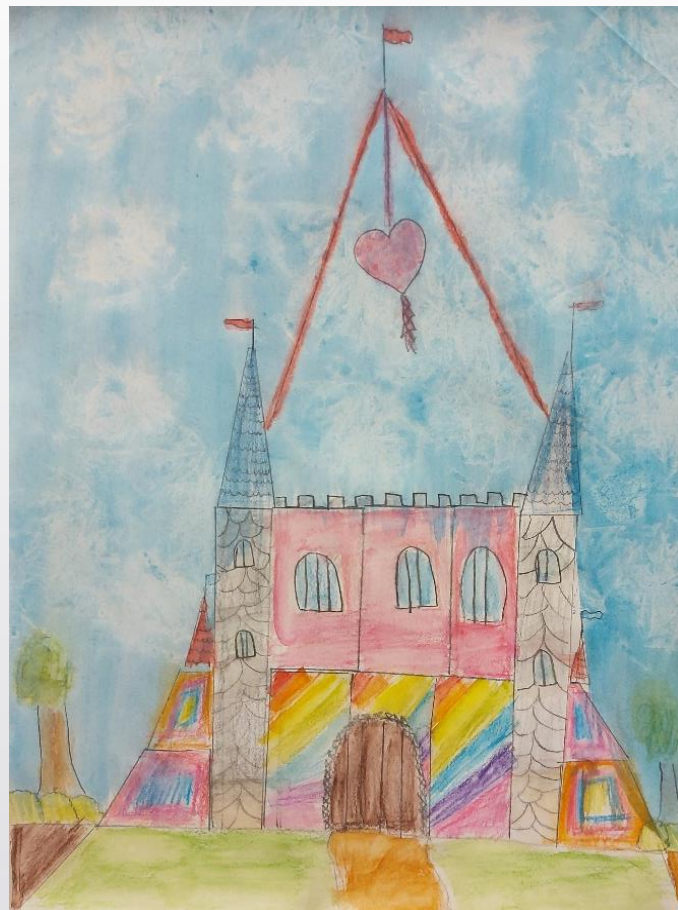
Les châteaux

Réalisations des élèves des groupes 31-32



Les châteaux

Réalisations des élèves des groupes 31-32



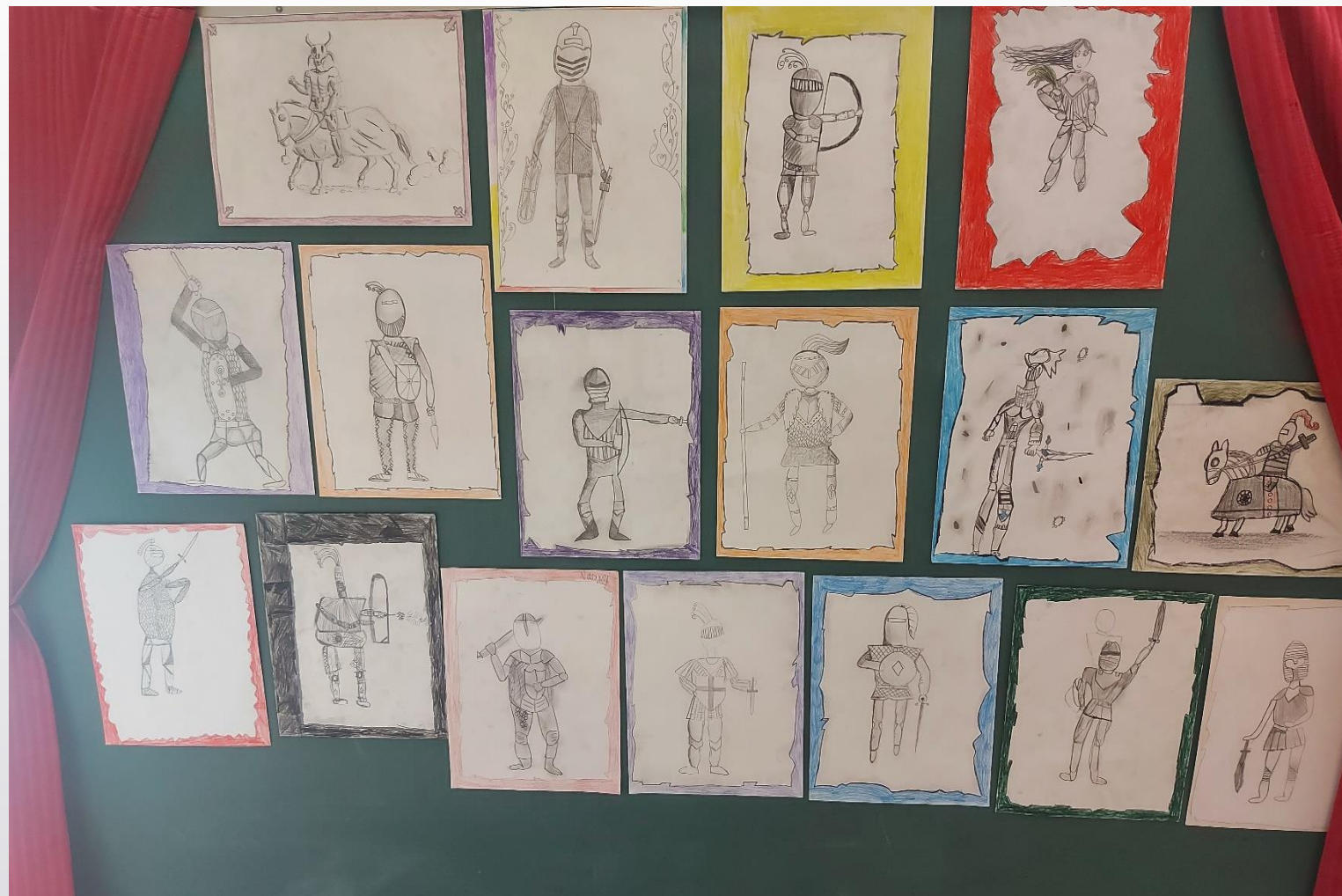
Les chevaliers

Réalisations des élèves des groupes 41-42



Les chevaliers

Réalisations des élèves des
groupes 41-42



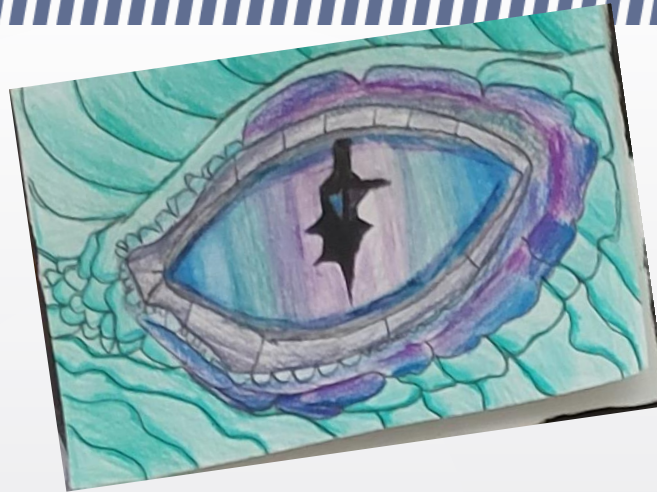
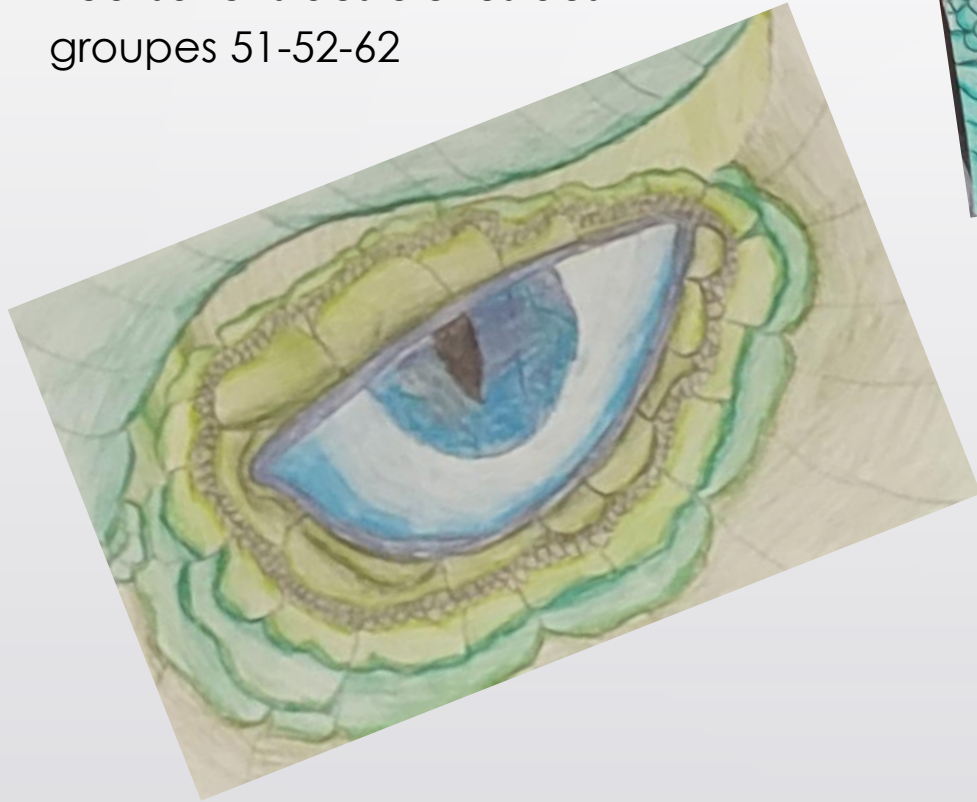
Les yeux de dragons

Réalisations des élèves des
groupes 51-52-62



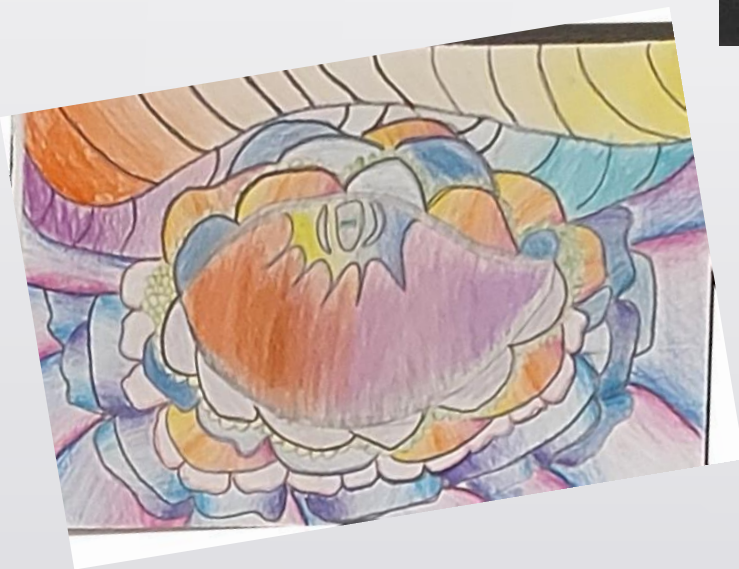
Les yeux de dragons

Réalisations des élèves des
groupes 51-52-62



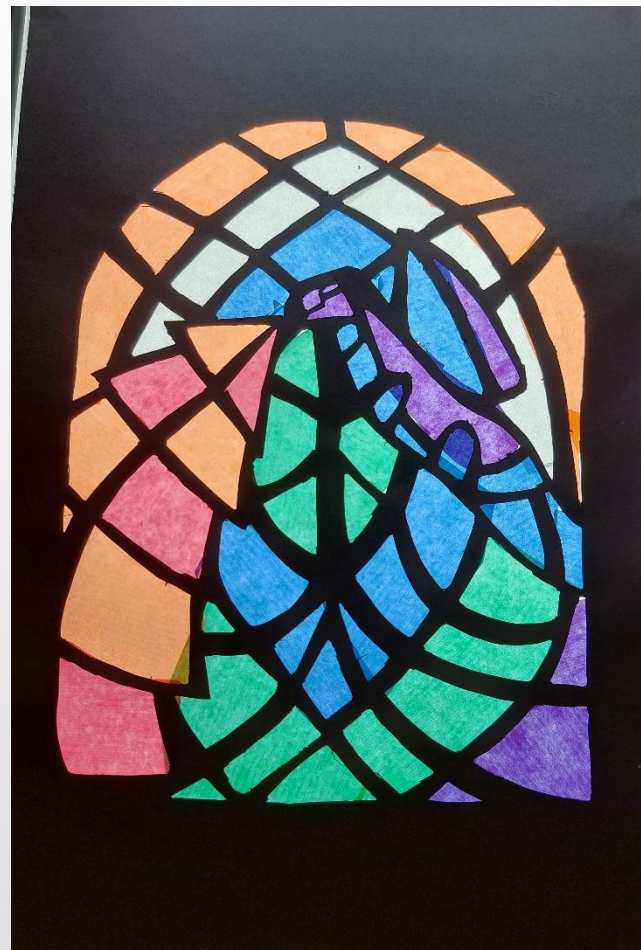
Les yeux de dragons

Réalisations des élèves des
groupes 51-52-62



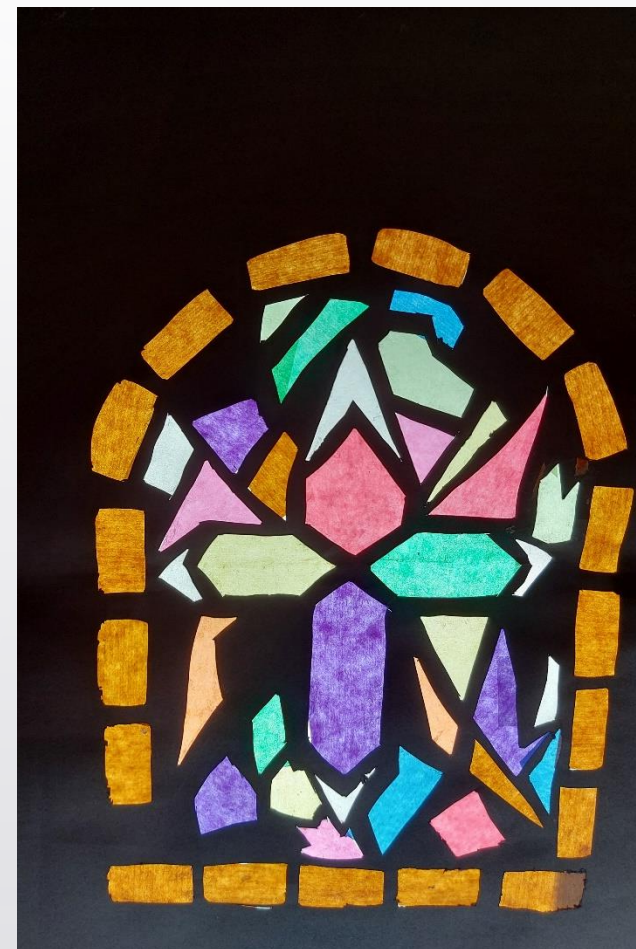
Les vitraux

Réalisations des élèves du
groupe 61



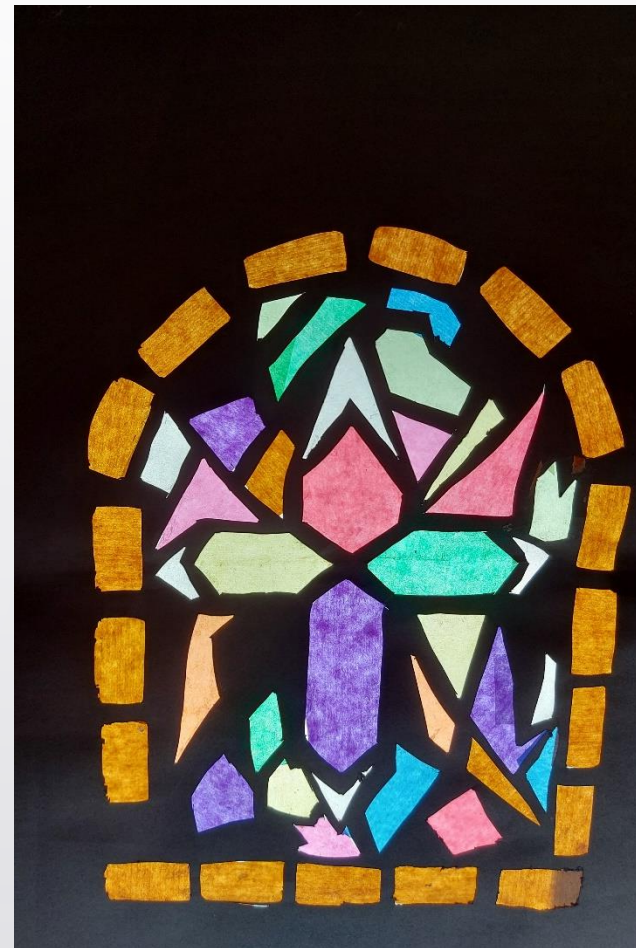
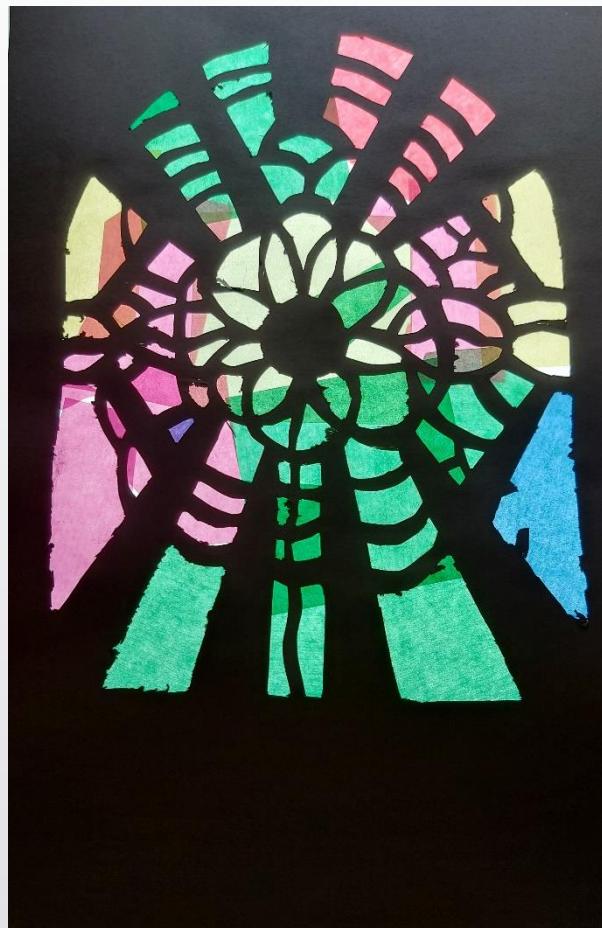
Les vitraux

Réalisations des élèves du
groupe 61



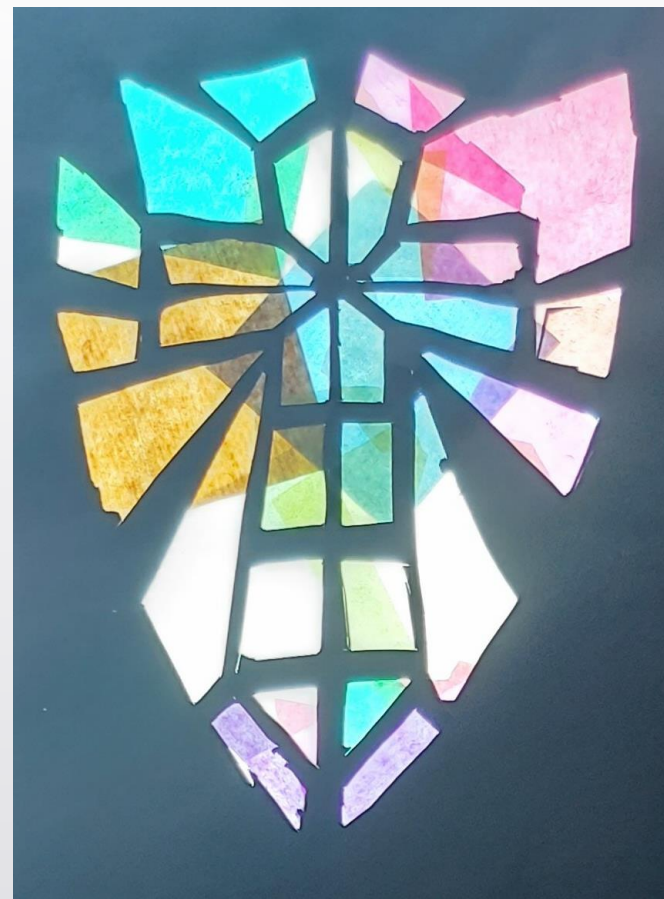
Les vitraux

Réalisations des élèves du
groupe 61



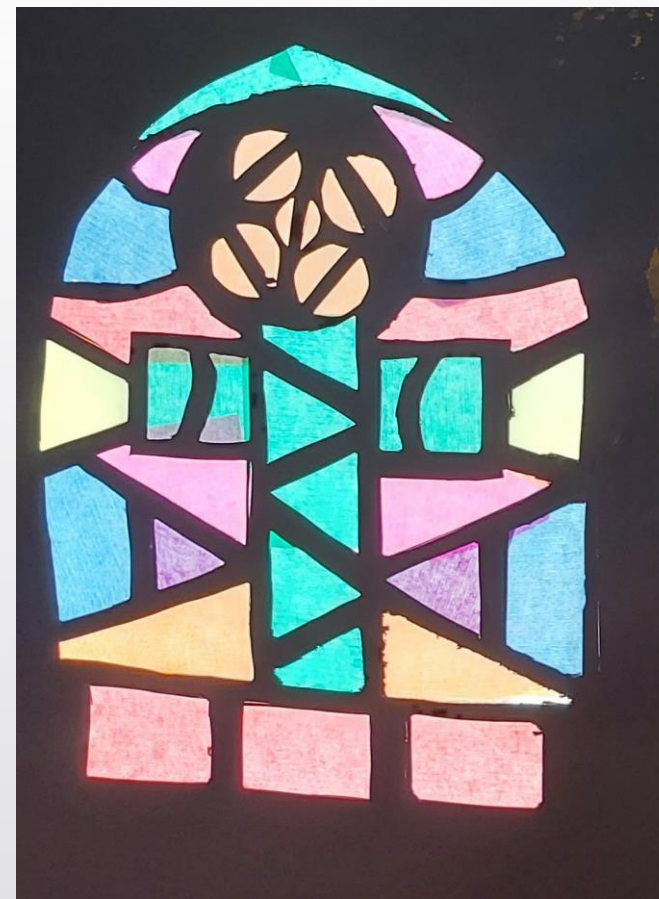
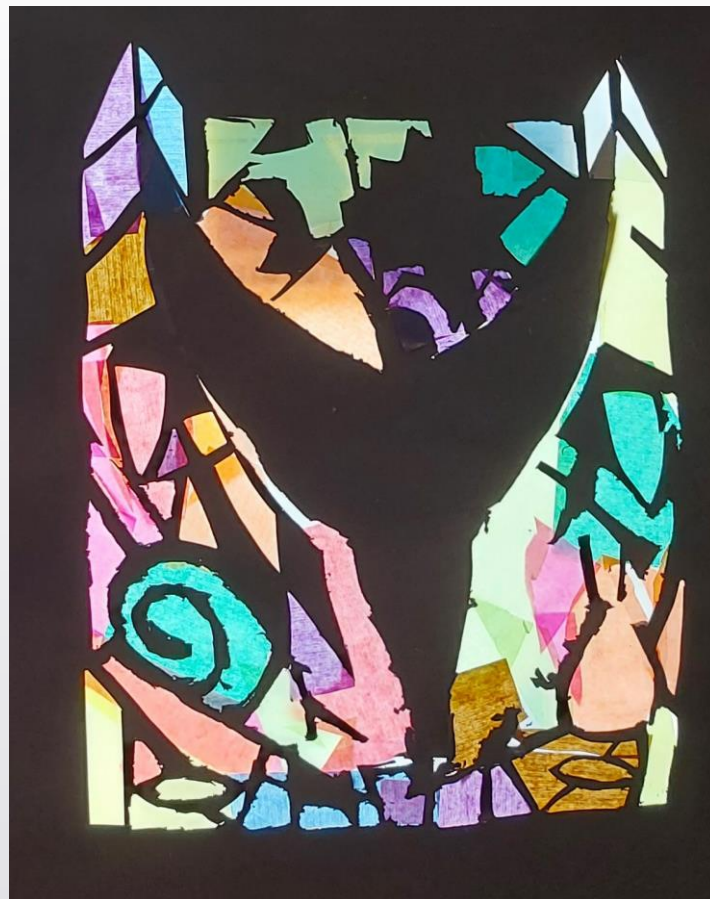
Les vitraux

Réalisations des élèves du
groupe 61



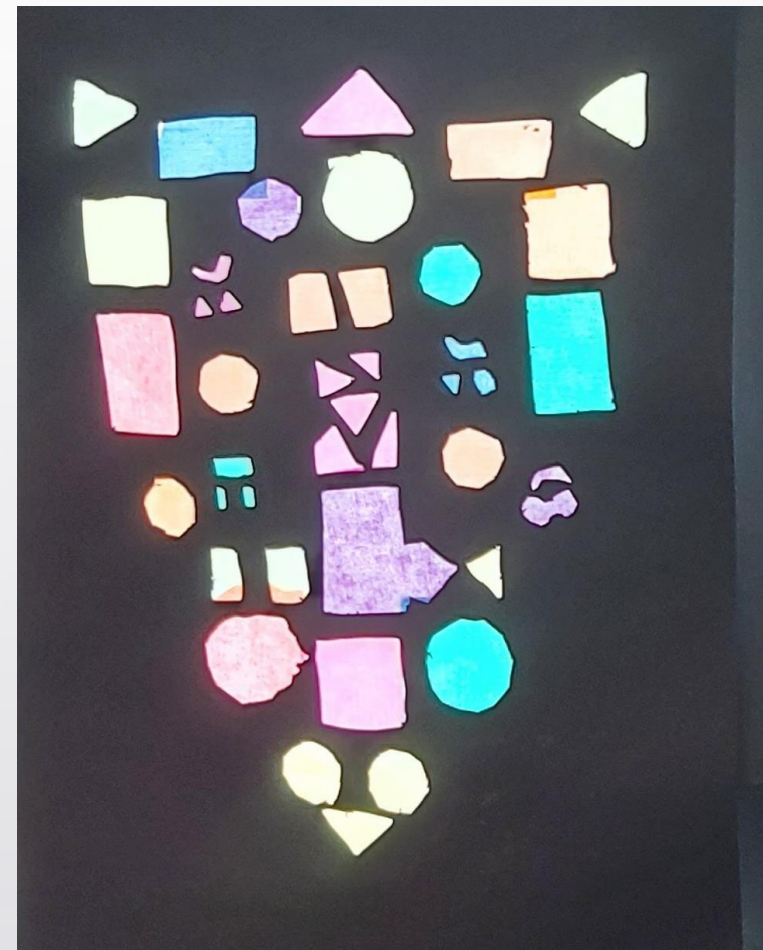
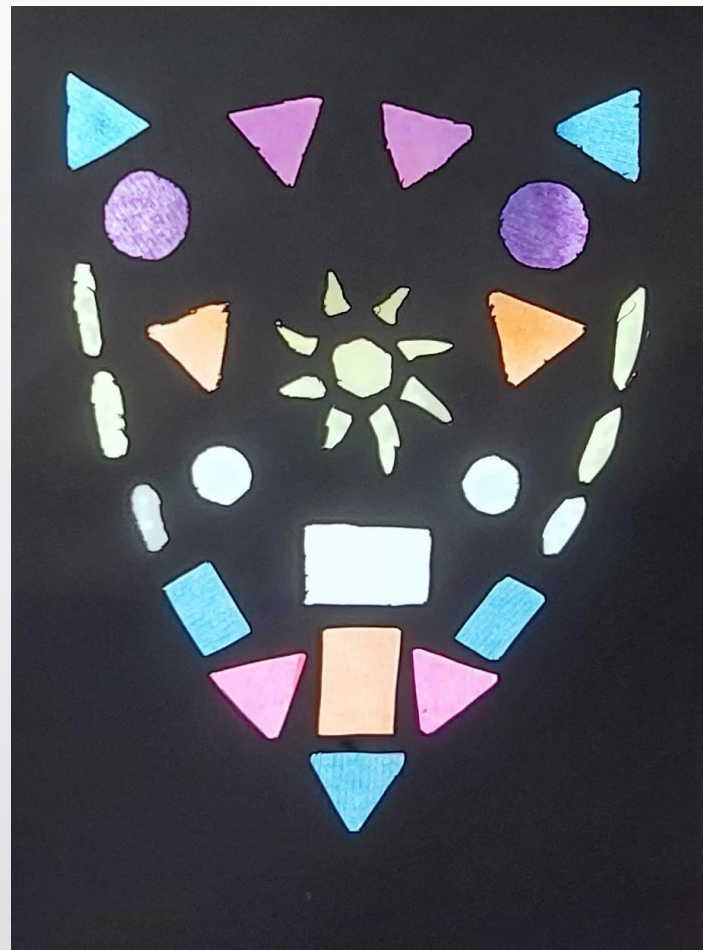
Les vitraux

Réalisations des élèves du
groupe 61



Les vitraux

Réalisations des élèves du
groupe 61



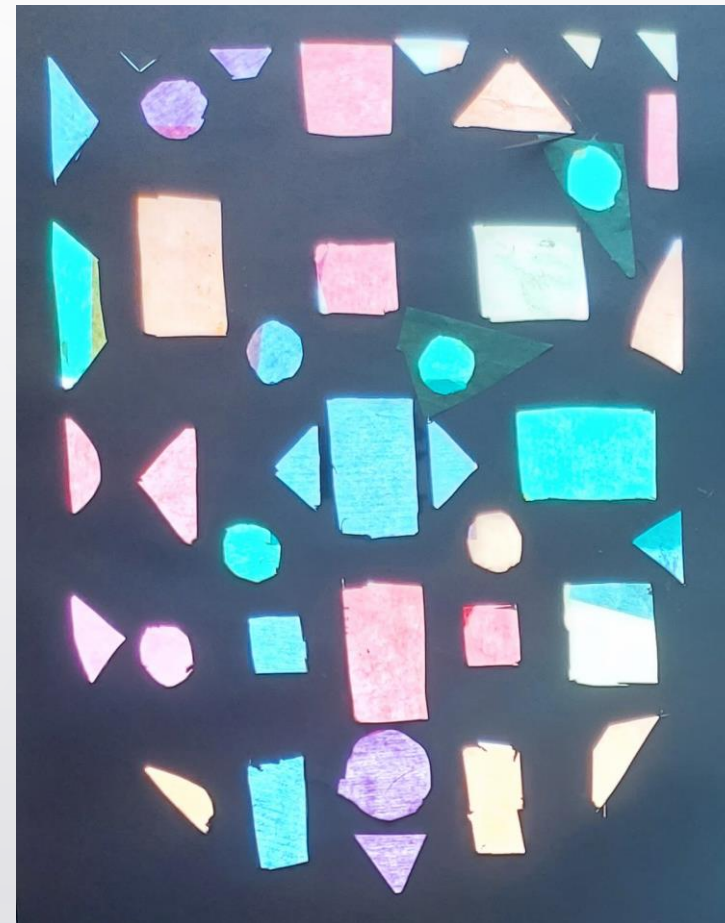
Les vitraux

Réalisations des élèves du
groupe 61



Les vitraux

Réalisations des élèves du
groupe 61



Les drapeaux

Réalisations des élèves du
groupe 82



Les drapeaux

Participation spéciale des
élèves du groupe 82



Les torches

Participation spéciale des
élèves du groupe 81



Les créatures autour du château

Réalisations des élèves du
groupe 52-62



Les créatures autour du château

Réalisations des élèves du
groupe 52-62



Les créatures autour du château

Réalisations des élèves du
groupe 52-62



Le Château

Participation spéciale des groupes
81-31-41

Un merci spécial à l'Escouade Art
des journées pédagogiques.



La murale Château

Un merci spécial à l'Escouade Art
des journées pédagogiques.



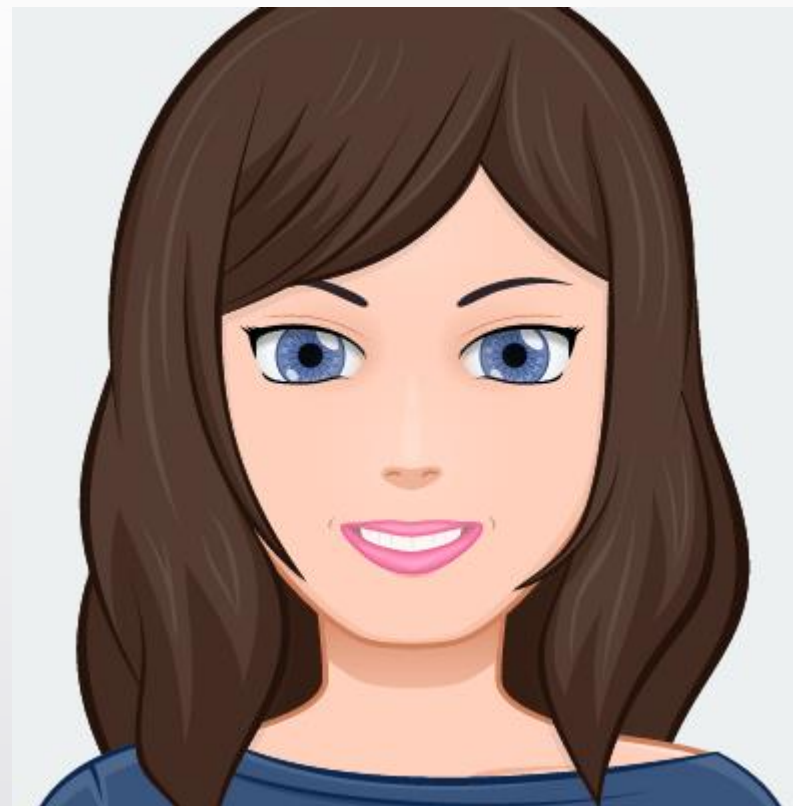
MERCI !

En cette année particulière, j'ai voulu créer un projet collectif et rassembleur. Merci à tous les élèves d'avoir participé à ce beau projet. Merci d'avoir été créatifs d'avoir fait des efforts pour mener à terme cette magnifique exposition. Je suis vraiment fière de toutes vos réalisations et quand on les regarde toutes ensembles c'est vraiment réussi!

Un merci spécial, encore une fois à l'Escouade ART des journées pédagogiques, car sans vous cela n'aurait pas été pareil.

Restons créatif!

Madame Sarah Gagné Enseignante d'Art Plastiques



L'art n'est pas ce que l'on voit, mais bien ce que l'on veut faire voir aux autres.